

Вентилятор радиальный ВР 80-75-20, исполнение 5

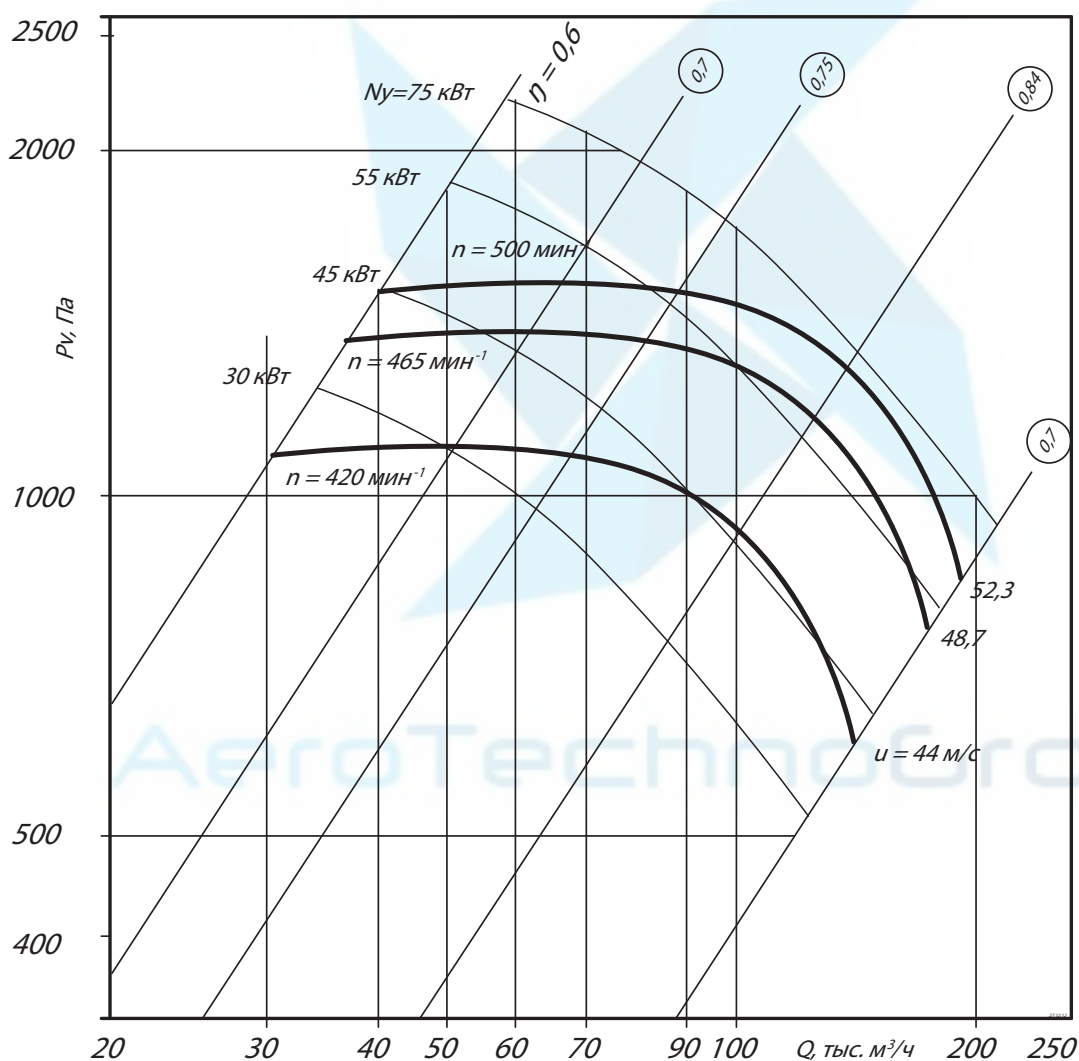
Общеобменная вентиляция

ТЕХНИЧЕСКИЕ ХАРАКТЕРИСТИКИ ВР 80-75-20, исполнение 5

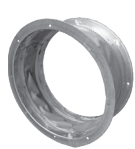
| Марка вентилятора | Конструктивное исполнение | Относительный диаметр колеса | Частота вращения РК, об/мин. | Электродвигатель | | Параметры в рабочей зоне | | Масса*, кг | Виброизоляторы | |
|-------------------|---------------------------|------------------------------|------------------------------|-----------------------------|----------------------|-------------------------------|---------------------|------------|----------------|------------------------|
| | | | | Установленная мощность, кВт | Тип электродвигателя | Производительность, 1000 м³/ч | Полное давление, Па | | Марка | Количество в комплекте |
| ВР 80-75 №20 | 5 | 1 | 420 | 45 | подбор | 30,0-150,0 | 1100-580 | 4250 | Д0-45 | 12 |
| | | | 465 | 55 | подбор | 37,0-179,0 | 1350-830 | | | |
| | | | 500 | 75 | подбор | 40,0-196,0 | 1560-875 | | | |

*При изменении типа двигателя масса может меняться

АЭРОДИНАМИЧЕСКИЕ ХАРАКТЕРИСТИКИ ВР 80-75-20, исполнение 5



Аксессуары и комплектующие



Гибкие вставки



Виброизоляторы



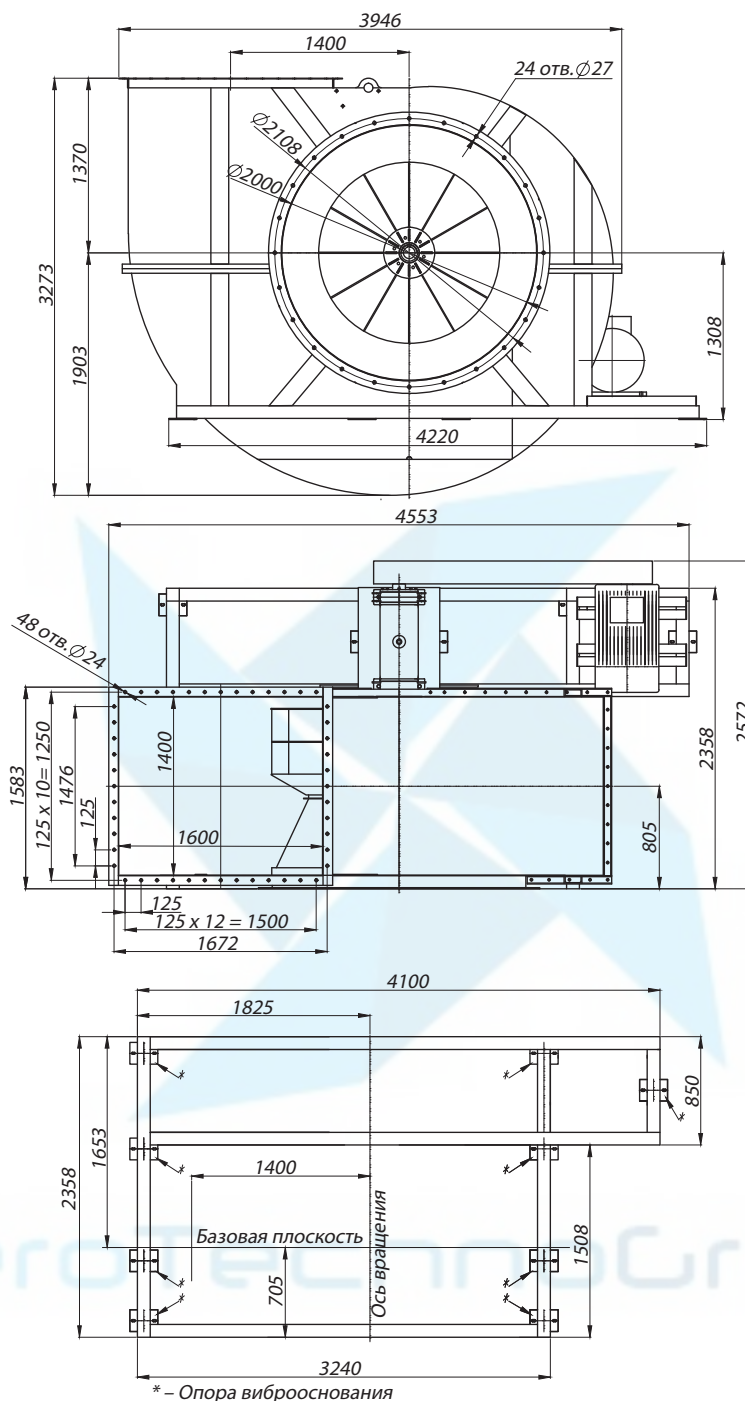
Преобразователи частоты



Клапаны

Вентилятор радиальный ВР 80-75-20, исполнение 5

ГАБАРИТНЫЕ И ПРИСОЕДИНИТЕЛЬНЫЕ РАЗМЕРЫ ВР 80-75-20, исполнение 5



Конструкторский отдел оставляет за собой право для улучшения качества выпускаемой продукции вносить изменения размеров и комплектации без уведомления.

АКУСТИЧЕСКИЕ ХАРАКТЕРИСТИКИ ВР 80-75-20, исполнение 5

| Марка вентилятора | Конструктивное исполнение | Частота вращения, об/мин | Значение L_{p1} в октавных полосах f , Гц | | | | | | | | L_{pa} , дБА |
|-------------------|---------------------------|--------------------------|---|-----|-----|-----|------|------|------|------|----------------|
| | | | 63 | 125 | 250 | 500 | 1000 | 2000 | 4000 | 8000 | |
| ВР 80-75 №20 | схема 5 | 420 | 93 | 95 | 98 | 91 | 88 | 85 | 80 | 75 | 102 |
| | | 465 | 95 | 97 | 99 | 93 | 83 | 86 | 81 | 77 | 104 |
| | | 500 | 96 | 99 | 102 | 94 | 91 | 88 | 83 | 78 | 106 |

Акустические характеристики измерены со стороны нагнетания при номинальном режиме работы вентилятора. На стороне всасывания уровни звуковой мощности на 3 дБ ниже уровня, приведенных в таблице.

На границах рабочего участка аэродинамические уровни звуковой мощности на 3 дБ выше уровня звуковой мощности, соответствующего номинальному режиму работы вентилятора.